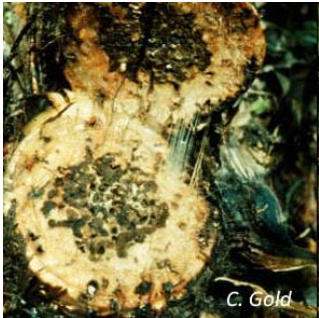


# LE CHARANCON DU BANANIER

*Cosmopolites sordidus*



Le charançon du bananier est le ravageur du bananier le plus important en Polynésie française. Il se nourrit des troncs de bananiers.

Les plants attaqués sont affaiblis et fragilisés, leur rendement diminue et ils peuvent tomber en cas de forte infestation.

## Carte d'identité

- ✓ Taille: 1 à 1,5 cm de long
- ✓ Couleur: marron foncé à noir
- ✓ Durée de développement: 5 à 7 semaines
- ✓ Durée de vie: 2 ans

Les adultes émergent.



Adulte

Les femelles pondent leurs œufs autour du tronc des bananiers entre les feuilles et la tige.



œufs

Nymphes

Les larves se nymphosent dans le tronc.



Les larves sortent des œufs et se nourrissent en creusant des galeries dans le tronc.



Larve

## Moyens de lutte

- Utiliser des rejets sains
- Nettoyer les parcelles régulièrement
- Utiliser des pièges à phéromones

### Les pièges à phéromones

Ils sont composés d'une substance attractive (la phéromone : *Cosmolure*) et d'un piège en plastique dont le fond est rempli d'eau savonneuse. Le *cosmolure* attire les adultes mâles et femelles qui marchent jusqu'au piège et se noient dans l'eau savonneuse.



#### La phéromone: **COSMOLURE**

*Composition:* Sordidine. C'est une phéromone (odeur) émise naturellement par les mâles et les femelles du charançon du bananier pour s'attirer mutuellement (phéromone d'agrégation). Elle est spécifique au charançon du bananier.

#### Piège commercialisé: piège à rampe

- Monter le piège avec les rampes
- Déposer le piège au sol (les rampes doivent toucher le sol)
- Accrocher la phéromone attractive *Cosmolure* sur la partie supérieure à l'intérieur du piège
- Remplir la partie inférieure d'eau savonneuse



#### Piège à faire soi-même:

- Utiliser un pot en plastique, faire deux ouvertures sur les côtés (à environ 3 cm du fond)
- Faire un petit trou sur le couvercle pour pouvoir y passer un fil de fer
- Déposer le piège au sol, l'enfouir jusqu'aux ouvertures.
- suspendre la phéromone attractive *Cosmolure* à l'intérieur du piège à l'aide d'un fil de fer
- Remplir la partie inférieure d'eau savonneuse



**Emplacement:** au sol dans la bananeraie

**Quantité :** 4 pièges / Ha, déplacer les pièges tous les mois (le décaler de 20 m)

**Renouvellement :** 1 fois/mois

#### Contact

Service du Développement Rural, Département de la Recherche Agronomique 57 40 04